



V Ý R O Č N Í Z P R Á V A

2010

OBSAH:

1. Základní údaje o společnosti	3
2. Druh obecně prospěšných služeb	5
3. Poslání a cíle SENIOR CENTRA Hradec Králové o.p.s.	6
4. Zpráva o realizaci poskytovaných služeb.....	7
5. Personální obsazení	8
6. Zpráva o hospodaření	9
7. Závěr	9

1. Základní údaje o společnosti

Název společnosti: SENIOR CENTRUM Hradec Králové o.p.s.

Sídlo společnosti: Příčná 413, 500 11 Hradec Králové

Poskytování služeb: Jungmannova 1437, 500 02 Hradec Králové

Právní forma: obecně prospěšná společnost

Zápis: 3. června 2004 v rejstříku obecně prospěšných společností u Krajského soudu v Hradci Králové, oddíl 0, vložka 105

Číslo výpisu: 12490/2004

IČ: 260 12 294

Bankovní spojení: 350 369 650 257/0100

Telefon, fax: 495 523 414

E-mail: seniorcentrum.hk@seznam.cz

Statutární orgán: Mgr. Jarmila Čejková - předsedkyně správní rady

Zakladatel: Ivana Šejvlová, Příčná 413,
500 11 Hradec Králové

Hana Rábová, Šantrochova 426,
500 11 Hradec Králové

Složení správní a dozorčí rady k 31.12.2010

Správní rada:

- **Mgr. Jarmila Čejková** - předsedkyně správní rady
- **Mgr. Jana Gurtlerová** - člen správní rady
- **Hana Schmucková** - člen správní rady

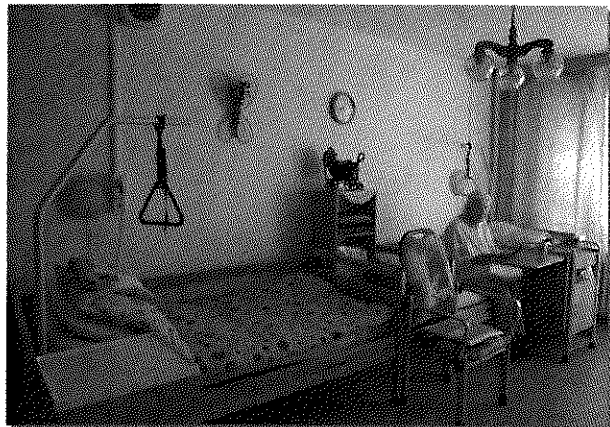
Dozorčí rada:

- **Blanka Degenová** - předsedkyně dozorčí rady
- **JUDr. Milena Bučková** - člen dozorčí rady
- **Ing. Helena Šmákalová** - člen dozorčí rady



2. Druh obecně prospěšných služeb

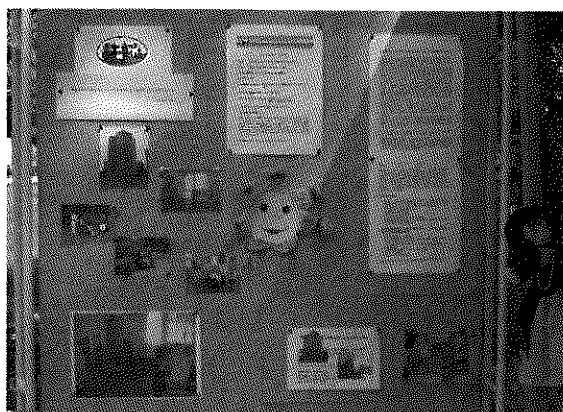
Poskytujeme přechodné ubytování a základní péči občanům, kteří dosáhli věku pro přiznání starobního důchodu a pro občany, kteří jsou plně invalidní.



Vytváříme podmínky pro rozvoj kulturního a společenského života, zájmové činnosti a účelného využívání volného času.



Prezentace a propagace problematiky seniorů a invalidních důchodců včetně osvětových akcí a dobročinných sbírek.



3. Poslání a cíle SENIOR CENTRA Hradec Králové o.p.s.

Vysoký věk nebo zdravotní postižení našich nejbližších vyžaduje od rodiny vyčerpávající nepřetržitou péči, v jejímž důsledku přichází nejen o spoustu fyzických i duševních sil, ale i o řadu životních radostí jako jsou dovolené, setkání s přáteli nebo kulturní vyžití. Cílem Odlehčovací služby je poskytnout domácím pečovatelům čas k odpočinku a regeneraci sil, které potřebují k zajišťování celodenní péče o osobu blízkou.

Odlehčovací služby jsou poskytovány nepřetržitě 24 hod. v pěkném prostředí a jsou odstupňovány podle potřeb klientů. Pocit opravdového domova pak dotváří individuální přístup ke každému klientovi obohacený o dobré slovo, pohlázení nebo pomoc při řešení osobních starostí a problémů.



4. Zpráva o realizaci poskytovaných služeb

Odlehčovací služba je poskytována jako pobytová. Klientům poskytneme ubytování na dobu určitou.

Nabízené služby:

- ubytování ve dvoulůžkových pokojích
- 24 hodinový dohled
- stravování
- dohled nad pitným režimem
- dohled nad užíváním léků
- pomoc a nácvik běžných úkonů o vlastní osobu a dalších činností vedoucích k soběstačnosti
- pomoc při uplatňování práv a oprávněných zájmů
- aktivizační denní programy (trénink myšlení a paměti, nácvik jemné motoriky, muzikoterapie, společné nebo individuální čtení, sledování TV, společenské hry, vycházky)
- služby kadeřnice a pedikérky

Všichni zaměstnanci SENIOR CENTRA Hradec Králové o.p.s. při poskytování služeb musí dodržovat pravidla občanského soužití a základní principy v poskytování sociálních služeb tak, aby každému klientovi byla zajištěna rovnost a kvalita života bez ohledu na věk, pohlaví, fyzické a duševní schopnosti, rasu, kulturu, společenské a ekonomické postavení nebo náboženství a aby nedocházelo k porušování lidských a občanských práv klientů.

Kapacita odlehčovací služby v roce 2010 byla 19 lůžek. Odlehčovací službu v roce 2010 využilo celkem 200 klientů z toho 159 žen a 41 mužů. Průměrná doba pobytu byla 38,81 dní. Průměrný věk klientů byl 84,72 let.

Na odlehčovací službu se osobně nebo telefonicky informovalo 414 zájemců. Z důvodu nedostatečné kapacity nebylo umístěno 60 zájemců, jiné odmítnutí 6 zájemců.

5. Personální obsazení

Struktura zaměstnanců v SENIOR CENTRU Hradec Králové o.p.s. byla přizpůsobena potřebám klientů a k naplnění cílů při poskytování služeb. Základním kritériem pro přijímání byla odborná, pracovní a morální způsobilost, občanská bezúhonnost.

Odlehčovací službu v roce 2010 zajišťovalo celkem 13 zaměstnanců:

z toho 11 zaměstnanců v přímé péči, 2 zaměstnanci na úseku ekonomicko správním, oprava a údržba provozu byla zjišťována dohodami o provedení práce.



6. Zpráva o hospodaření

Na hospodaření SENIOR CENTRA Hradec Králové o.p.s. byl proveden v souladu s obecně platnými právními předpisy audit, při kterém nebyly zjištěny žádné závady.

Podle závěrů auditora byl postup při účtování i zpracování účetní závěrky k 31. 12. 2010 v souladu s účtovou osnovou a vyhláškou o účtování pro obecně prospěšné společnosti. Při uzavírání účetních knih a zpracování účetní závěrky k 31. 12. 2010 postupovala společnost SENIOR CENTRUM Hradec Králové o.p.s. podle platných ustanovení zákona č. 563/1991 Sb. o účetnictví, ve smyslu platné vyhlášky č. 504/2002 Sb. pro účetní jednotky, jejichž hlavním předmětem činnosti není podnikání.

7. Závěr

Podle názoru auditora účetní závěrka podává věrný a poctivý obraz finanční situace, nákladů, výnosů a výsledku hospodaření SENIOR CENTRA Hradec Králové o.p.s. k 31. 12. 2010 v souladu s českými účetními předpisy.

Součástí této zprávy jsou: Rozvaha, Výkaz zisků a ztrát a Příloha k účetní závěrce sestavené k 31. 12. 2010

ROZVAHA

Úč NO 1-01

Zpracováno v souladu
s vyhláškou č. 504/2002 Sb.
ve znění pozdějších předpisů

k **31.12.2010**

(v tis. Kč)

Název, sídlo a právní forma
účetní jednotky

SENIOR CENTRUM

Hradec Králové o.p.s.

Příčná 413

50011 Hradec Králové

IČ

26012294

Označení a	AKTIVA b	Stav k prvnímu dni účetního období 1	Stav k poslednímu dni účetního období 2
A.	Stála aktiva ř.9+15+26+33+41	0	0
1.	Dlouhodobý nehmotný majetek		
	Nehmotné výsledky výzkumu a vývoje	0	0
	Software	33	33
	Ocenitelná práva	0	0
	Drobný dlouhodobý nehmotný majetek	0	0
	Ostatní dlouhodobý nehmotný majetek	0	0
	Pořízení dlouhodobého nehmotného majetku	0	0
	Poskytnuté zálohy na dlouhodobý nehmotný majetek	0	0
	Součet ř. 2 až 8	33	33
2.	Oprávky k		
	nehmotným výsledkům z výzkumu a vývoje	0	0
	softwaru	-33	-33
	ocenitelným právům	0	0
	drobnému dlouhodobému nehmotnému majetku	0	0
	ostatnímu dlouhodobému nehmotnému majetku	0	0
	Součet ř. 10 až 14	-33	-33
3.	Dlouhodobý hmotný majetek		
	Pozemky	0	0
	Umělecká díla a předměty	0	0
	Stavby	0	0
	Samostatné movité věci a soubory movitých věcí	225	225
	Pěstitelské celky trvalých porostů	0	0
	Základní stádo a tažná zvířata	0	0
	Drobný dlouhodobý hmotný majetek	0	0
	Ostatní dlouhodobý hmotný majetek	0	0
	Pořízení dlouhodobého hmotného majetku	0	0
	Poskytnuté zálohy na dlouhodobý hmotný majetek	0	0
	Součet ř. 16 až 25	225	225
4.	Oprávky k		
	stavbám	0	0
	samostatným movitým věcem a souborům movitých věcí	-225	-225
	pěstitelským celkům trvalých porostů	0	0
	základnímu stádu a tažným zvířatům	0	0
	drobnému dlouhodobému hmotnému majetku	0	0
	ostatnímu dlouhodobému hmotnému majetku	0	0
	Součet ř. 27 až 32	-225	-225

Označení a	A K T I V A b	Stav k prvnímu dni účetního období 1	Stav k poslednímu dni účetního období 2
5.	Dlouhodobý finanční majetek		
	Majetkové účasti v podnicích s rozhodujícím vlivem	0	0
	Majetkové účasti v podnicích s podstatným vlivem	0	0
	Ostatní cenné papíry držené do splatnosti	0	0
	Půjčky podnikům ve skupině	0	0
	Ostatní dlouhodobé půjčky	0	0
	Ostatní dlouhodobý finanční majetek	0	0
	Pořízení dlouhodobého finančního majetku	0	0
	Součet ř. 34 až 40	0	0
B.	Oběžná aktiva ř.52+71+80+85	939	1 187
1.	Zásoby		
	Materiál na skladě	0	0
	Materiál na cestě	0	0
	Nedokončená výroba	0	0
	Polotovary vlastní výroby	0	0
	Výrobky	0	0
	Zvířata	0	0
	Zboží na skladě	0	0
	Zboží na cestě	0	0
	Poskytnuté zálohy na zásoby	0	0
	Součet ř. 43 až 51	0	0
2.	Pohledávky		
	Odebíratelé	0	0
	Směnky k inkasu	0	0
	Pohledávky za eskontované cenné papíry	0	0
	Poskytnuté provozní zálohy	239	219
	Ostatní pohledávky	0	0
	Pohledávky za zaměstnanci	0	0
	Pohledávky za institucemi soc. zabezpeč. a zdrav. pojištění	0	0
	Daň z příjmů	0	0
	Ostatní přímé daně	0	0
	Daň z přidané hodnoty	0	0
	Ostatní daně a poplatky	0	0
	Nároky na dotace a ostatní zúčtování se státním rozpočtem	0	0
	Nároky na dotace a ostat. zúčtování územ. samospr. celků	0	0
	Pohledávky za účastníky sdružení	0	0
	Pohledávky z pevných termínových operací	0	0
	Pohledávky z emitovaných dluhopisů	0	0
	Jiné pohledávky	0	0
	Opravná položka k pohledávkám	0	0
		239	219
	Součet ř. 53 až 69 minus 70	239	219
3.	Krátkodobý finanční majetek		
	Pokladna	7	11
	Ceniny	3	25
	Bankovní účty	668	927
	Majetkové cenné papíry k obchodování	0	0

Označení a	AKTIVA b	Stav k prvnímu dni účetního období 1	Stav k poslednímu dni účetního období 2
	Dlužné cenné papíry k obchodování	0	0
	Ostatní cenné papíry	0	0
	Pořízení krátkodobého finančního majetku	0	0
	Peníze na cestě	0	0
	Součet ř. 72 až 79	676	963
4.	Přechodné účty aktivní		
	Náklady příštích období	22	5
	Příjmy příštích období	0	0
	Kurzové rozdíly aktivní	0	0
	Dohadné účty aktivní	0	0
	Součet ř. 81 až 84	22	5
	ÚHRN AKTIV ř. 1+42	939	1 187

Označení a	PASIVA b	Stav k prvnímu dni účetního období 3	Stav k poslednímu dni účetního období 4
A.	Vlastní zdroje krytí stálých a oběžných aktiv ř. 91+95	406	607
1.	Jmění		
	Vlastní jmění	669	669
	Fondy	0	0
	Oceňovací rozdíly z přecenění majetku a závazků	0	0
	Součet ř. 88 až 90	669	669
2.	Hospodářský výsledek		
	Účet hospodářského výsledku	0	201
	Hospodářský výsledek ve schvalovacím řízení	258	0
	Nerozdělený zisk, neuhrazená ztráta minulých let	- 521	- 263
	Součet ř. 92 až 94	- 263	- 62
B.	Cizí zdroje ř. 97+103+121+128+133	533	580
1.	Zákonné rezervy	0	0
2.	Dlouhodobé závazky		
	Emitované dluhopisy	0	0
	Závazky z pronájmu	0	0
	Dlouhodobé přijaté zálohy	0	0
	Dlouhodobé směnky k úhradě	0	0
	Ostatní dlouhodobé závazky	0	0
	Součet ř. 98 až 102	0	0
3.	Krátkodobé závazky		
	Dodavatelé	21	7
	Směnky k úhradě	0	0
	Přijaté zálohy	0	0
	Ostatní závazky	0	0
	Zaměstnanci	191	188
	Ostatní závazky vůči zaměstnancům	0	0
	Závazky k institucím soc. zabezpečení a zdrav. pojištění	97	102
	Daň z příjmů	0	0
	Ostatní přímé daně	3	22
	Daň z přidané hodnoty	0	0
	Ostatní daně a poplatky	0	0
	Závazky ze vztahu k státnímu rozpočtu	0	0
	Závazky ze vztahu k rozpočtu organů územ. samospr. celků	0	0
	Závazky z upsaných nesplacených cenných papírů a vkladů	0	0
	Závazky k účastníkům sdružení	0	0
	Závazky z pevných termínových operací	0	0
	Jiné závazky	0	0
	Součet ř. 104 až 120	312	319
4.	Bankovní výpomoci a půjčky		
	Dlouhodobé bankovní úvěry	0	0
	Krátkodobé bankovní účty	0	0
	Eskontní úvěry	0	0
	Emitované krátkodobé dluhopisy	0	0
	Vlastní dluhopisy	0	0
	Ostatní krátkodobé finanční výpomoci	0	0
	Součet ř. 122 až 127	0	0

Označení a	PASIVA b	Stav k prvnímu dni účetního období 3	Stav k poslednímu dni účetního období 4
5.	Přechodné účty pasivní		
	Výdaje příštích období	1	0
	Výnosy příštích období	0	0
	Kursově rozdíly pasivní	0	0
	Dohadné účty pasivní	220	261
	Součet ř. 129 až 132	221	261
	ÚHRN PASIV ř. 87+96	939	1 187

Odesláno dne: Razítko:

11.05.2011

Podpis odpovědné
osoby:

Ivana Šejvlová

Podpis osoby odpovědné
za sestavení:

Hana Rábová

Okamžik sestavení:

11.05.2011 18:51

SENIOR CENTRUM
Hradec Králové o.p.s.

Telefon: 495523414

VÝKAZ ZISKU A ZTRÁTY

Úč NO 2-01

Zpracováno v souladu
s vyhláškou č. 504/2002 Sb.
ve znění pozdějších předpisů

k **31.12.2010**

(v tis. Kč)

IČO

26012294

Název, sídlo a právní forma
účetní jednotky

SENIOR CENTRUM

Hradec Králové o.p.s.

Příčná 413

50011 Hradec Králové

Označení a	NÁKLADY b	Činnost		
		hlavní 1	hospodářská 2	celkem 3
501	Spotřeba materiálu	605	0	605
502	Spotřeba energie	246	0	246
503	Spotřeba ostatních neskladovatelných dodávek	0	0	0
504	Prodané zboží	0	0	0
511	Opravy a údržování	9	0	9
512	Cestovné	0	0	0
513	Náklady na reprezentaci	2	0	2
518	Ostatní služby	387	0	387
521	Mzdové náklady	2 561	0	2 561
524	Zákonné sociální pojištění	843	0	843
525	Ostatní sociální pojištění	0	0	0
527	Zákonné sociální náklady	48	0	48
528	Ostatní sociální náklady	0	0	0
531	Silniční daň	0	0	0
532	Daň z nemovitosti	0	0	0
538	Ostatní daně a poplatky	1	0	1
541	Smluvní pokuty a úroky z prodlení	0	0	0
542	Ostatní pokuty a penále	0	0	0
543	Odpis nedobytné pohledávky	0	0	0
544	Úroky	0	0	0
545	Kursově ztráty	0	0	0
546	Dary	0	0	0
548	Manka a škody	0	0	0
549	Jiné ostatní náklady	33	0	33
551	Odpisy dlouhodobého nehmotného a hmotného majetku	0	0	0
552	Zůstatková cena prodaného dlouhodobého nehm. a hm. maj.	0	0	0
553	Prodané cenné papíry a vklady	0	0	0
554	Prodaný materiál	0	0	0
556	Tvorba zákonných rezerv	0	0	0
559	Tvorba zákonných opravných položek	0	0	0
581	Poskytnuté příspěvky zúčtované mezi org. složkami	0	0	0
582	Poskytnuté příspěvky	0	0	0
	Účtová třída 5 celkem (řádek 1 až 32)	4 735	0	4 735

Označení a	VÝNOSY b	Činnost		
		hlavní 1	hospodářská 2	celkem 3
601	Tržby za vlastní výroby	593	0	593
602	Tržby z prodeje služeb	1 962	0	1 962
604	Tržby za prodané zboží	0	0	0
611	Změna stavu zásob nedokončené výroby	0	0	0
612	Změna stavu zásob polotovarů	0	0	0
613	Změna stavu zásob výrobků	0	0	0
614	Změna stavu zvířat	0	0	0
621	Aktivace materiálu a zboží	0	0	0
622	Aktivace vnitropodnikových služeb	0	0	0
623	Aktivace dlouhodobého nehmotného majetku	0	0	0
624	Aktivace dlouhodobého hmotného majetku	0	0	0
641	Smluvní pokuty a úroky z prodlení	0	0	0
642	Ostatní pokuty a penále	0	0	0
643	Platby za odepsané pohledávky	0	0	0
644	Úroky	0	0	0
645	Kursově zisky	0	0	0
648	Zúčtování fondů	0	0	0
649	Jiné ostatní výnosy	0	0	0
652	Tržby z prodeje dlouhodobého nehm. a hm. majetku	0	0	0
653	Tržby z prodeje cenných papírů	0	0	0
654	Tržby z prodeje materiálu	0	0	0
655	Výnosy z krátkodobého finančního majetku	0	0	0
656	Zúčtování zákonných rezerv	0	0	0
657	Výnosy z dlouhodobého finančního majetku	0	0	0
659	Zúčtování zákonných opravných položek	0	0	0
681	Přijaté příspěvky zúčtované mezi org. složkami	0	0	0
682	Přijaté příspěvky	31	0	31
684	Přijaté členské příspěvky	0	0	0
691	Provozní dotace	2 350	0	2 350
	Účtová třída 6 celkem (řádek 34 až 62)	4 936	0	4 936
	Hospodářský výsledek před zdaněním (řádek 63-33)	201	0	201
591	Daň z příjmů	0	0	0
595	Dodatečné odvody daně z příjmů	0	0	0
	Hospodářský výsledek po zdanění (ř. 64-65-66) (+/-)	201	0	201

Odesláno dne: Razítko:

11.05.2011

Podpis odpovědné
osoby:

Ivana Šejvlová

Podpis osoby odpovědné
za sestavení:

Hana Rábová

Okamžik sestavení:

11.05.2011 18:19

SENIOR CENTRUM
Hradec Králové o.p.s.

Telefon: 495523414

SENIOR CENTRUM Hradec Králové o.p.s.

Příloha účetní závěrky

Rok končící 31.prosincem 2010
(v tisících Kč)

Zaměstnanci a vedoucí pracovníci

Průměrný počet zaměstnanců a vedoucích pracovníků a osobní náklady za rok 2010

	Počet zaměstnanců	Mzdové náklady	Soc. a zdrav. pojištění	Sociální náklady
Zaměstnanci	11	1876	627	41
Vedoucí pracovníci	2	635	216	7
Celkem	13	2511	843	48

2. Účetní metody

Jako účetní období společnost používá kalendářní rok (1.1.10-31.12.10). Společnost vede účetnictví podle vyhlášky č.504/2002 Sb., ve znění pozdějších předpisů a podle zákona č.563/1991 Sb. ve znění pozdějších předpisů. Společnost zpracovává účetní záznamy prostřednictvím účetního programu

Helios Red společnosti Asseco Solutions, a.s.. Úschova všech účetních dokladů je zajištěna v sídle společnosti a to formou uložení všech písemných účetních dokladů a zároveň uložení na datových nosičích. K 1.1.05 nabyla společnost darem dlouhodobý hmotný a nehmotný majetek, tento majetek byl nabyt v reprodukčních pořizovacích cenách. Část takto nabytého majetku, v jednotlivém ocenění do 5.000,-Kč, byla v roce 2005 zúčtována do nákladů jako drobný hmotný majetek. Dlouhodobý hmotný a nehmotný majetek v jednotlivém ocenění od 5.001,-Kč je účtován v aktivech společnosti. Nově nakoupený dlouhodobý hmotný a nehmotný majetek je evidován v pořizovací ceně. Zakladatelé společnosti u hmotného a nehmotného majetku s dobou použitelnosti delší než jeden rok v ocenění u hmotného do 40.000,-Kč a u nehmotného majetku do 60.000,-Kč, v jednotlivých případech určí, zda-li jej společnost bude účtovat na účtech dlouhodobého majetku, nebo jej bude považovat za drobný hmotný a drobný nehmotný majetek.

Účetní odpisy jsou stanoveny na základě doby použitelnosti jednotlivého dlouhodobého hmotného a nehmotného majetku. Doby použitelnosti dlouhodobého majetku určují zakladatelé společnosti. Společnost provedla fyzické a dokladové inventury dle zákona o účetnictví k 31.12.2010.

3. Doplňující informace

a) závazky pojistného na sociálním zabezpečení a příspěvku na státní politiku zaměstnanosti
- závazek ve výši 71 tis.Kč vzniklý v 12/10 a zaplacený v 1/11

b) závazky na veřejném zdravotním pojištění
- závazek ve výši 31 tis.Kč vzniklý v 12/10 a zaplacený v 1/11

c) závazek vůči Finančnímu úřadu
- závazek ve výši 22 tis.Kč vzniklý v 12/10 a zaplacený v 1/11

d) mezi rozvahovým dnem a okamžikem sestavení účetní závěrky nevznikla žádná významná událost

e) společnosti nejsou známy žádné další budoucí ani potencionální závazky, které by již nebyly zohledněny v rozvaze k 31.12.2010.

SENIOR CENTRUM Hradec Králové o.p.s.

Příloha účetní závěrky

Rok končící 31.prosincem 2010

(v tisících Kč)

1. Obecné údaje

Založení a charakteristika společnosti

SENIOR CENTRUM Hradec Králové o.p.s. bylo zapsáno do rejstříku obecně prospěšných společností dne 3.června 2004 a svou činnost zahájilo dne 1.ledna 2005.Hlavním programem společnosti je poskytování trvalého a přechodného ubytování a základní péče starým občanům,kteří dosáhli věku pro přiznání starobního důchodu a pro občany,kteří jsou plně invalidní a dále poskytování denních pobytů pro seniory a invalidní důchodce a služby s tím spojené.

Zakladatelé společnosti

paní Ivana Šejvlová

paní Hana Rábová

Správní rada

Předsedkyně správní rady: Mgr.Jarmila Čejková

Člen správní rady: Hana Schmucková

Člen správní rady: Mgr.Jana Görtlerová

Dozorčí rada

Blanka Degenová

JUDr.Milena Bučková

Ing.Helena Šmákalová

Sídlo společnosti

SENIOR CENTRUM Hradec Králové o.p.s.

Příčná 413

500 11 Hradec Králové

Česká republika

Společnost nemá podíl na základním kapitálu v žádné společnosti.

SENIOR CENTRUM Hradec Králové o.p.s.
Příloha účetní závěrky

Rok končící 31.prosincem 2010
(v tisících Kč)

f) členům statutárních a kontrolních orgánů z titulu jejich funkce nenáležela v roce 2010 žádná odměna ani funkční požitky.

g) společnost za rok 2010 vykázala výsledek hospodaření z hlavní činnosti ve výši 201 tis.Kč.

SENIOR CENTRUM
Hradec Králové o.p.s.

